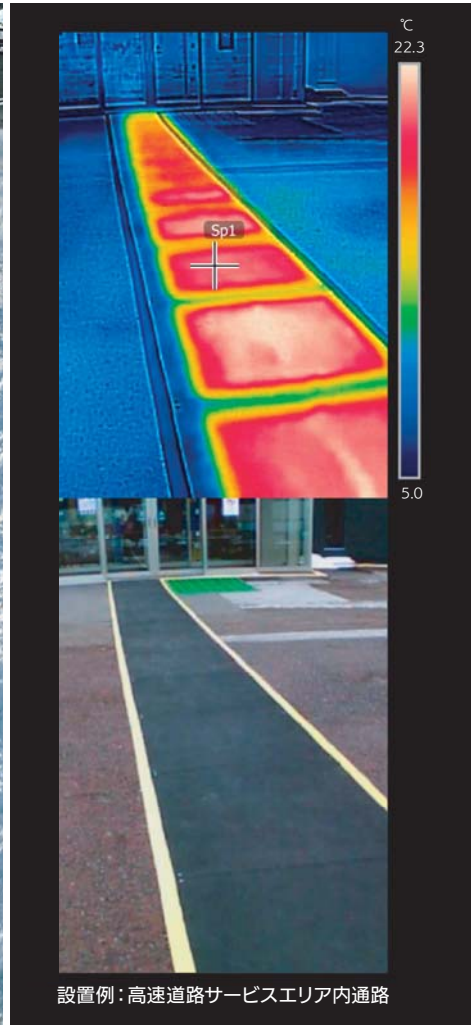


融雪マット

面状発熱で効率的に雪を溶かし凍結させない



設置例：高速道路サービスエリア内通路

優れた 機能性

面状発熱体CNTEC®を使用。温度ムラがなく、均一に融雪。
耐久・耐熱・防水性に優れた、連結可能なタフなマット。
5kg/m²と軽く持ち運びがラク。半年毎の設置も簡単。

+

優れた 経済性

高断熱で昇温スピードが速い効率的な省エネ設計。
断線の心配がなく、メンテナンスフリー。
長寿命なので除雪作業費も長期間抑制。

+

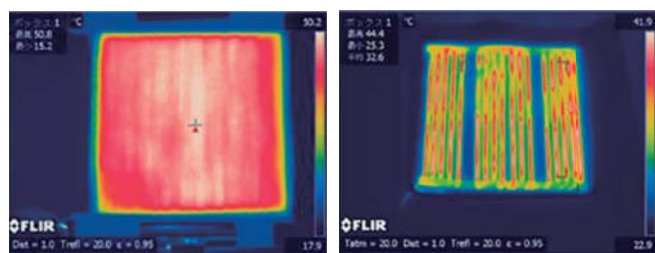
優れた 安全性

表面ゴムのエンボス加工により滑りにくい。
安全性の高いPSE適合品。
通路用・階段用を用意。カスタマイズにも対応。

日本製



■面状発熱体とニクロム線の熱分布の差



面状発熱体 CNTEC®

市販のコードヒーター

市販のコードヒーターに使用されているニクロム線よりも軽量で屈曲耐久性、柔軟性、熱伝導性に優れた、(株)クラレ製の面状発熱体「CNTEC®」を使用。

■用途

- 屋外駐車場から建物までの通路に
- コンビニの入口に
- タクシー乗り場やバスの停留所に
- 住宅・マンションの通路や玄関口に

■仕様

用途	通路用		階段用	
	型式	CMY-11095	CMY-21095	CMY-19525
定格電圧	100V	200V	100V	200V
定格電流	1.4A	0.7A	0.4A	0.2A
消費電力	140W		40W	
サイズ	950mm×1000mm		250mm×950mm	
重量	5.0kg		1.5kg	
表面最高温度	約40℃			
ケーブル引張最大力	300N			
PSE適合	コアテック自主検査にて(外観検査・耐圧試験・絶縁抵抗試験)			
断熱材	発泡ポリエチレン			
最大連続枚数	5枚 (MAX8A)	10枚 (MAX8A)	20枚 (MAX8A)	40枚 (MAX8A)
防水性能	IP65相当			
サーモスタット	オプション			

用途	通路用			階段用		
	表面ゴム仕様	FPDM	天然ゴム	天然ゴム	FPDM	天然ゴム
総厚さ	18mm	18mm	19mm	18mm	18mm	19mm



停留所



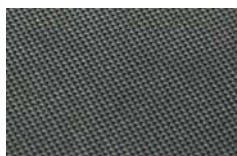
階段

■表面ゴム

(原寸大)



FPDM (2mm)



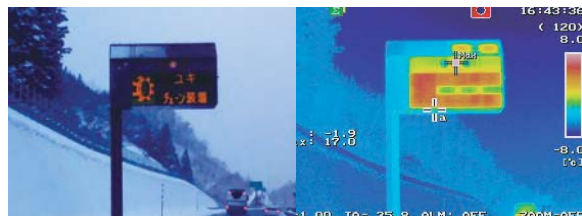
天然ゴム (2mm)



天然ゴム (3mm)

カスタマイズ承ります
設置場所に合わせて自由に設計できます。
お気軽にご相談ください。

コアテックは面状発熱体CNTEC®を利用した様々な商品を開発しています。



高速道路情報板屋根用着雪防止ヒーター



ETCバー用着雪防止ヒーター



つらら防止ヒーター



メカトロニクスで未来を創造

コアテック株式会社

本社・工場 〒719-1121 岡山県総社市赤浜500番地
TEL (0866) 94-9000 内 FAX (0866) 94-9018
阿曾工場 〒719-1102 岡山県総社市東阿曾1280番地
TEL (0866) 99-9000 内 FAX (0866) 99-9030
中部営業所 〒471-0835 愛知県豊田市曙町2丁目14
TEL (0565) 71-9000 FAX (0565) 71-9010
関東営業所 〒222-0033 神奈川県横浜市港北区新横浜2-7-4 フジビル3階
TEL (045) 442-9088 FAX (045) 442-9089

お問合せ先 **エコロジー事業部**

TEL (0866) 99-9008 [URL https://www.coretec.co.jp/products/eco/](https://www.coretec.co.jp/products/eco/)
FAX (0866) 99-9030 [E-mail solar@coretec.co.jp](mailto:solar@coretec.co.jp)